



WORLD TRADE CENTER®
MILAN



Scegli il WTC di Milano per i tuoi eventi: convegni, conferenze, presentazioni, meeting, cene di gala, workshop, fiere ed esposizioni

Vicino al centro e all'aeroporto di Linate, facile da raggiungere anche con i mezzi pubblici, il World Trade Center di Milano si trova all'interno del suggestivo complesso ex industriale di fine '800 dei Frigoriferi Milanesi, recentemente ristrutturato, che include anche lo splendido edificio Liberty del **Palazzo del Ghiaccio** e il ristorante **La Cucina dei Frigoriferi Milanesi** gestito dallo chef Marco Tronconi della Trattoria del Nuovo Macello.

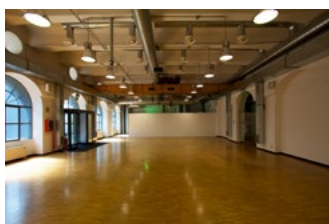
Gli spazi, modulabili e di diverse dimensioni, sono adatti per qualsiasi occasione, dal meeting riservato, al grande evento aziendale. Uno staff specializzato è inoltre a disposizione in ogni fase dell'organizzazione, dall'ideazione alla realizzazione, per consulenze su progettazione, allestimento, logistica e comunicazione.

Tramite una rete di fornitori selezionati il World Trade Center di Milano potrà offrire i migliori servizi di catering, accoglienza, interpretariato, audio, video, luci, oltre ad un supporto nell'adempimento delle eventuali pratiche burocratiche per eventi aperti al pubblico.

Per maggiori informazioni:

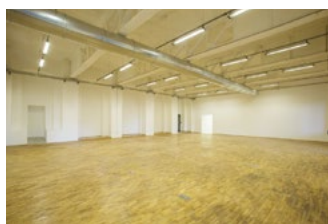
franca.reginato@wtcitaly.com

T. +39 02 73983231



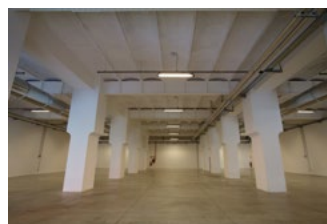
CARROPONTE

220 mq
lunghezza 20 m
larghezza 11 m



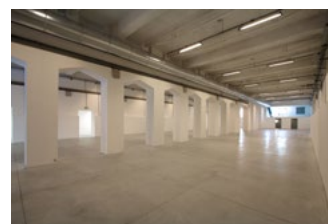
BINARIO

240 mq
lunghezza 14 m
larghezza 17 m



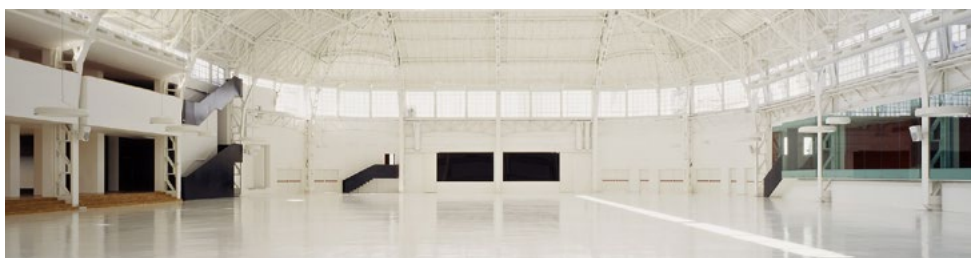
CUBO

653 mq
lunghezza 27 m
larghezza 24 m



GALLERIA

630 mq
lunghezza 43 m
larghezza 14 m



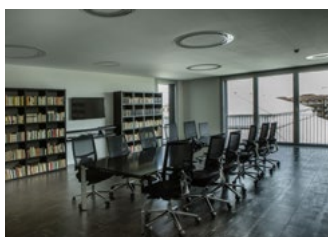
PALAZZO DEL GHIACCIO

Parterre 2400 mq



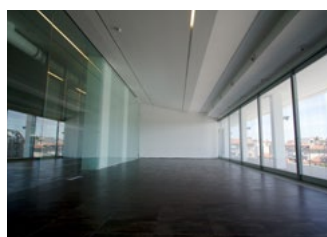
SPAZIO 6.60

660 mq complessivi
suddivisi in 5 sale



SALA NERA

lunghezza 12 m
larghezza 7 m



SALA BIANCA

lunghezza 21 m
larghezza 6 m